

# CMT

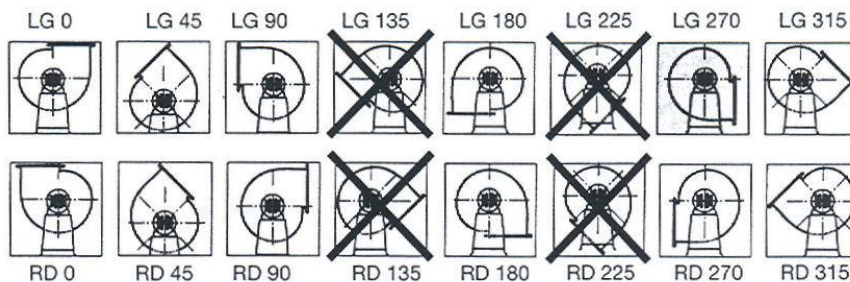


Transportventilator.  
 Open waaier voor stofafzuiging.  
 Epoxy gecoat staal huis.  
 Stalen gecoate waaier.  
 Blaas-/zuigflens.  
 Luchttransport tot max. +120°C.  
 Motor 230/400 V. of 400/690 V. 50 Hz. 3 fase.  
 Motoren vanaf 0,75 kW zijn IE3.  
 Isolatieklasse F. IP55.  
 Hogere temperaturen of categorie 2 ATEX op aanvraag.  
 Uitvoering in RVS 304 of RVS 316 ook mogelijk.

Ventilatortype	Toerental	Stroomopname			Motor vermogen	Max. luchtopbrengst	Geluidsniveau op 1 m. afstand	Gewicht
		Amp. 230V.	Amp. 400V.	Amp. 690V.				
CMT-922-2T	2830	4,03	2,34	-	1,10	2180	71	23
CMT-922-4T	1380	2,92	1,69	-	0,55	1080	66	20
CMT-1025-2T	2875	5,34	3,07	-	1,50	2850	74	35
CMT-1025-4T	1380	2,92	1,69	-	0,55	1390	70	27
CMT-1128-2T	2910	7,32	4,21	-	2,20	4500	76	42
CMT-1128-4T	1380	2,92	1,69	-	0,55	2250	72	30
CMT-1231-2T-4	2910	10,00	5,77	-	3,00	5220	78	57
CMT-1231-2T-5,5	2900	13,00	7,50	-	4,00	6300	79	79
CMT-1231-4T	1455	4,07	2,34	-	1,10	3000	73	47
CMT-1435-2T-7,5	2930	-	10,10	5,86	5,50	7800	85	109
CMT-1435-2T-10	2930	-	14,10	8,17	7,50	8260	87	91
CMT-1435-4T	1435	7,93	4,56	-	2,20	4175	76	63
CMT-1640-2T-7,5	2930	-	10,10	5,86	5,50	5600	88	119
CMT-1640-2T-10	2930	-	14,10	8,17	7,50	9600	90	101
CMT-1640-4T	1435	7,93	4,56	-	2,20	4800	77	79
CMT-1845-2T-10	2930	-	14,10	8,17	7,50	5000	89	151
CMT-1845-2T-15	2945	-	20,00	11,60	11,00	10500	91	215
CMT-1845-2T-20	2945	-	27,70	16,10	15,00	13000	94	218
CMT-1845-4T	1450	13,90	8,00	-	4,00	8200	80	146
CMT-2050-2T-25	2945	-	33,90	19,70	18,50	8500	98	242
CMT-2050-2T-30	2950	-	39,70	23,00	22,00	13600	99	275
CMT-2050-4T	1465	-	10,30	5,97	5,50	11300	85	183

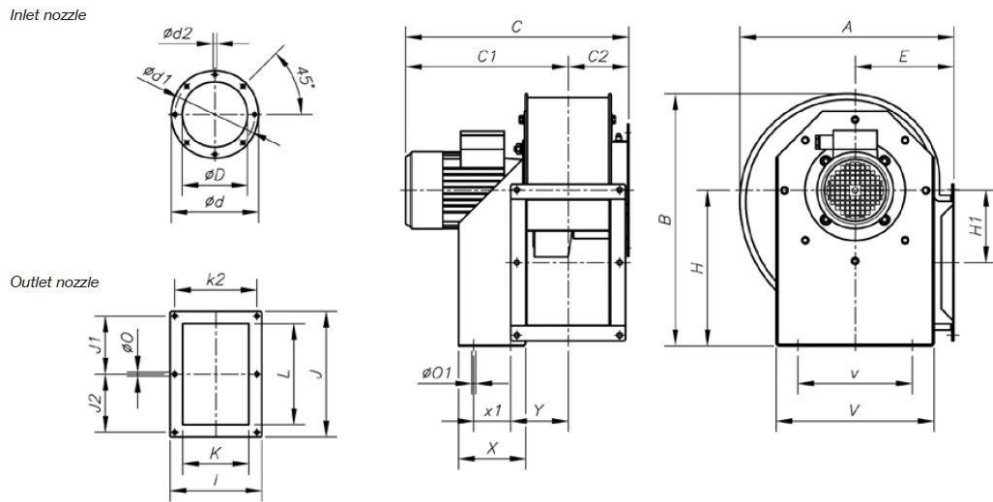
Huisstanden:

Standaard LG 270.

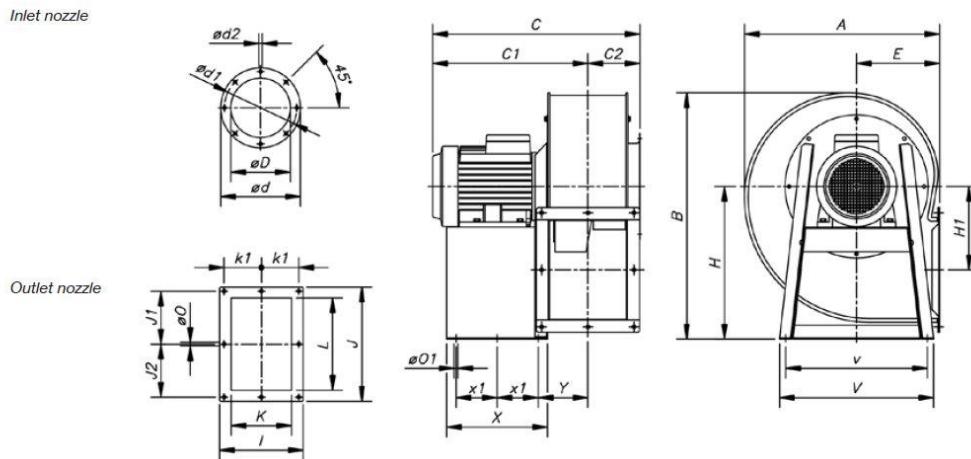


## bosa ventilatoren bv

Postbus 73 – 3890 AB, Gaffel 24 – 3891 KD Zeewolde – Holland  
 Tel. 036-522 22 23, Fax 036-522 22 26  
 website: [www.bosa.nl](http://www.bosa.nl) email: [info@bosa.nl](mailto:info@bosa.nl)



Type	A	B	C	C1	C2	$\phi D$	$\phi d$	$\phi d1$	$\phi d2$	E	H	H1	I	J	J1	K	k2	L	$\phi O$	$\phi O1$	V	v	X	x1	Y
CMT-922	388,5	455	416	309	107	170	244	210	9,5	180	280	134	204	282,5	128	140	180	215	9,5	10,5	290	220	114	50	105
CMT-1025-2T	427	503	490	369,5	120,5	190	264	230	9,5	197	310	144	229	312,5	145	165	205	250	9,5	12,5	315	228	134	74	115,5
CMT-1025-4T	427	503	442	321,5	120,5	190	264	230	9,5	197	310	144	229	312,5	145	165	205	250	9,5	12,5	315	228	134	74	115,5
CMT-1128-2T	472	553	505	377	128	210	284	249	9,5	216	340	152	244	364	170	180	220	296,5	9,5	12,5	348	245	144	95	122,5
CMT-1128-4T	472	553	457	329	128	210	284	249	9,5	216	340	152	244	364	170	180	220	296,5	9,5	12,5	348	245	144	95	122,5
CMT-1231-2T-4	526	630	555	417	138	240	305	275	9,5	238	390	179,5	264	382,5	180	200	240	320	11,5	13	382	322	183	140	125
CMT-1231-2T5,5	526	630	578	440	138	240	305	275	9,5	238	390	179,5	264	382,5	180	200	240	320	11,5	13	382	322	183	140	125
CMP-1231-4T	526	630	528	390	138	240	305	275	9,5	238	390	179,5	264	382,5	180	200	240	320	11,5	13	382	322	183	140	125



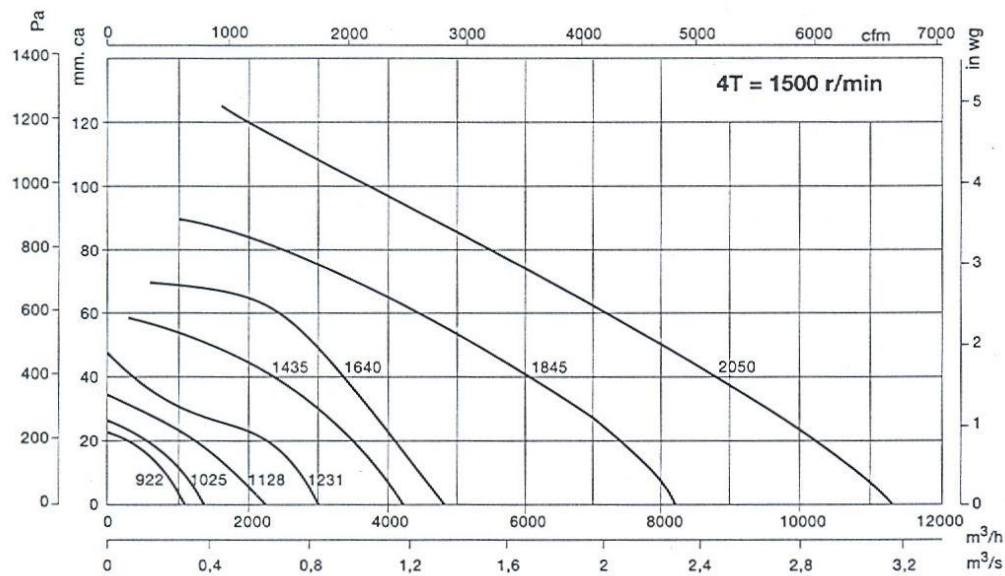
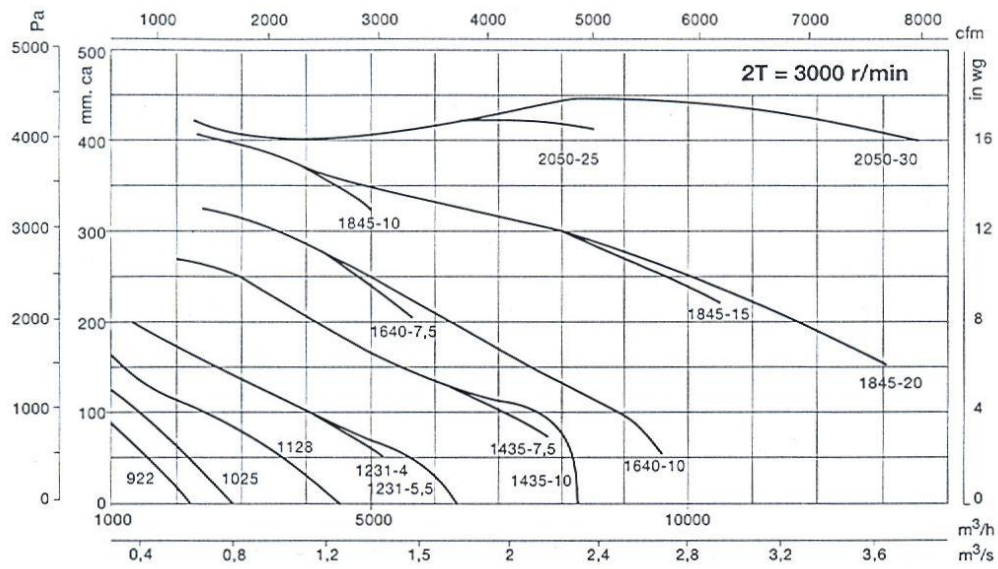
Maten in mm.

Type	A	B	C	C1	C2	$\phi D$	$\phi d$	$\phi d1$	$\phi d2$	E	H	H1	I	J	J1	K	k1	L	$\phi O$	$\phi O1$	V	v	X	x1	Y
CMT 1435-2T	573,5	715	649	492	157	270	344	310	9,5	250	445	242,5	292	342,5	159	228	133	280	11,5	12	456	420	333	136,5	149
CMT 1435-4T	573,5	715	588	431	157	270	344	310	9,5	250	445	242,5	292	342,5	159	228	133	280	11,5	12	456	420	333	136,5	149
CMT 1640-2T	634	799	673	504	169	270	344	310	9,5	270	495	271	336	404	185	250	150	321	11,5	12	500	460	327	133,5	161
CMT 1640-4T	634	799	612	443	169	270	344	310	9,5	270	495	271	336	404	185	250	150	321	11,5	12	500	460	327	133,5	161
CMT 1845-2T-10	711	901	712	521	191	350	434	395	9,5	302	560	305	370	444	202	284	164	361	11,5	12	538	502	340	140	178
CMT 1845-2T-15	711	901	817	626	191	350	434	395	9,5	302	560	305	370	444	202	284	164	361	11,5	12	538	502	420	180	178
CMT 1845-2T-20	711	901	817	626	191	350	434	395	9,5	302	560	305	370	444	202	284	164	361	11,5	12	538	502	420	180	178
CMT 1845-4T	711	901	674	483	191	350	434	395	9,5	302	560	305	370	444	202	284	164	361	11,5	12	538	502	340	140	178
CMT 2050-2T-25	797	987	901	688,5	212,5	375	480	450	11	345	610	313	411	544	250	315	182,5	451	11,5	12	653	615	435	188	194
CMT 2050-2T-30	797	987	953	740,5	212,5	375	480	450	11	345	610	313	411	544	250	315	182,5	451	11,5	12	653	615	435	188	194,5
CMT 2050-4T	797	987	750	537,5	212,5	375	480	450	11	345	610	313	411	544	250	315	182,5	451	11,5	12	653	615	435	188	194,5

Maten in mm.

**bosa** ventilatoren bv

Postbus 73 – 3890 AB, Gaffel 24 – 3891 KD Zeewolde – Holland  
 Tel. 036-522 22 23, Fax 036-522 22 26  
 website: [www.bosa.nl](http://www.bosa.nl) email: [info@bosa.nl](mailto:info@bosa.nl)



Accessoires:



RPA



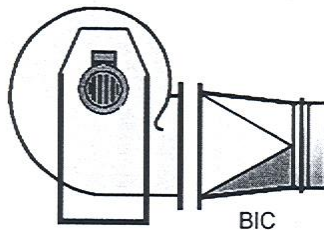
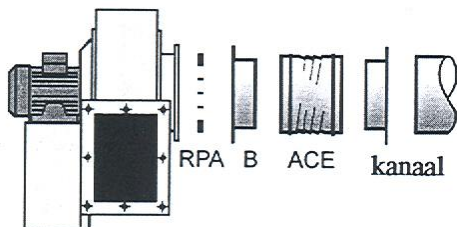
B



BIC



ACE



# bosa ventilatoren bv

Postbus 73 – 3890 AB, Gaffel 24 – 3891 KD Zeewolde – Holland  
 Tel. 036-522 22 23, Fax 036-522 22 26  
 website: [www.bosa.nl](http://www.bosa.nl) email: [info@bosa.nl](mailto:info@bosa.nl)